



## Sverige gillar Misa!

Som vi berättat tidigare har vi införlivat Misas modulbaserade kylrum i produktportföljen. Gensvaret har överträffat alla förväntningar! Ta gärna en titt på de närmast oändliga kombinationsmöjligheter som Misa erbjuder. Välkommen in i kylan!



### Lätt att montera – och att demontera

Det unika modulsystemet är flexibelt vilket gör att rummet kan anpassas till i stort sett vilken yta som helst. Montering är mycket enkel med delar som har perfekt passform.

### Exceptionell kvalitet

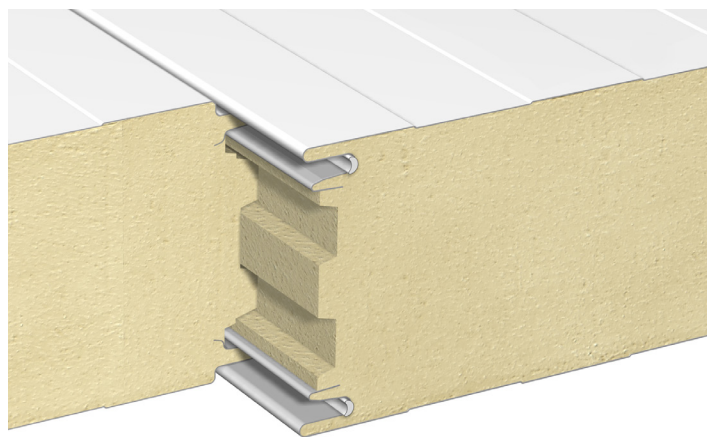
Misa har alltid utmärkt sig med att leverera produkter av mycket hög kvalitet. Bästa tänkbara råmaterial förädlas till komponenter optimalt anpassade till respektive användningsområde. Plåten på både in- och utsida är givetvis Foodsafe.

### Snabb leverans över hela Sverige

Misa-paneler och övriga komponenter är lagervara hos Ki-Panel. Det innebär att vi kan ombesörja snabba leveranser i hela landet.

## Från PUR till PIR

Nu är isoleringen i alla våra paneler tillverkade av PIR – ett material som har klara fördelar gentemot PUR. Exempelvis ökad brandsäkerhet och bättre isoleringsförmåga. Lägg därtill hög dimensionsstabilitet, formretention och kompressionsresistens. Tillverkning av PIR är 100% fri från CFC och H/CFC och därmed inte ozonnedbrytande.



## Dafgård i Källby valde Ki-Panel

Dafgård är som bekant en av de stora aktörerna på den svenska färdigmatmarknaden. Ki-Panel AB Region Väst har av Familjen Dafgård fått det stora förtroendet av att utföra nybyggnationen av deras nya produktionshall i Källby. Det handlar om ca 8 000 m<sup>2</sup> PIR-panel (IPN). Ki-Panel utför konstruktion, planering, tillverkning och montering. Start vecka 22, färdigt i augusti.

## Office makeover

Under de senaste månaderna har vi byggt om och fräschat upp alla våra kontor. Effektivare och trevligare – välkommen in på ett besök!

## Pågående projekt

Det här är några av de uppdragsgivare/projekt som vi jobbar med just nu.

- Heaven Meat & Fish, Stockholm
- Svensk Cater, Luleå
- City Gross, Värmdö
- Dahls Bageri, Göteborg
- Familjen Dafgård, Källby
- Martin & Servera, Bromma
- ICA Kvantum, Umeå
- Salico, Helsingborg
- Sydgrönt, Helsingborg



## Personalförändringar i Göteborg

Sven Nilsson, vår mångåriga medarbetare i Göteborg, går i pension. Vi tackar Sven för ett fantastiskt arbete genom åren och önskar all lycka framöver. Samtidigt välkomnar vi Leo Laine som började hos oss 26/5. Leos roll blir projektledare/säljare. Han är kvalitetsingenjör med erfarenhet inom entreprenad, närmast